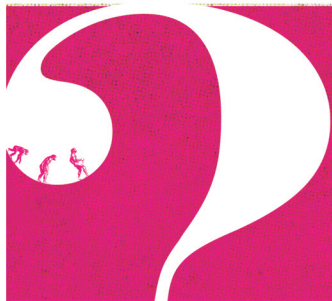


Quelque chose vous turlupine
Monsieur Darwin



toiledefond®
la forme au service du sens

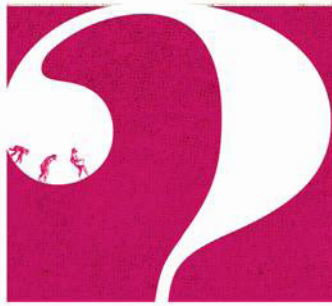
Quelque chose vous turlupine
Monsieur Darwin



Dossier de presse

Quelque chose vous turlupine Monsieur Darwin ?

Pièce de théâtre
écrite par Clara Bensoussan
mise en scène par Caroline Steinberg



Quelque chose vous turlupine
Monsieur Darwin

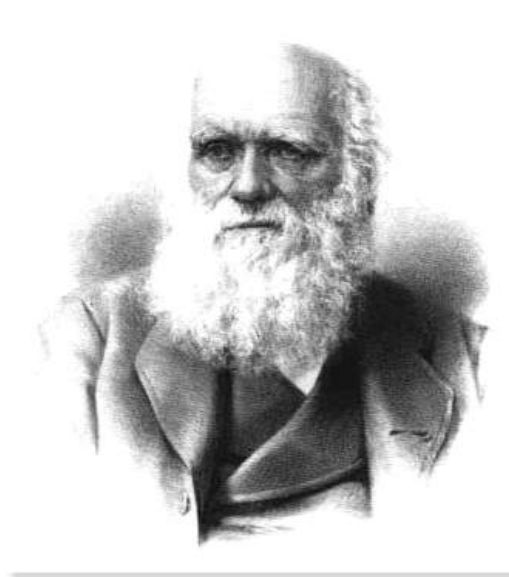


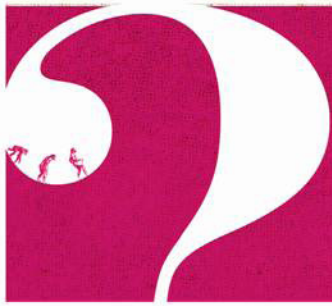
Synopsis

• L'histoire...

Marchez dans les pas du naturaliste Charles Darwin, et découvrez à ses côtés sa célèbre théorie de l'évolution, entre persévérance, ténacité et polémique : lorsque la science se heurte à la parole divine, la société victorienne crie au scandale ! Rencontrez des personnages drôles, sincères, érudits ou curieux, devant faire face à d'autres hautains, jaloux et caractériels.

Vivez une aventure qui dévoile l'homme derrière le chercheur, et laissez-vous emporter dans un univers d'exploration, de découverte et d'incertitude ; une aventure pleine de rebondissements, de désillusions et d'émerveillement. L'histoire d'une vie, tout simplement.





Quelque chose vous turlupine
Monsieur Darwin



La science sur les planches

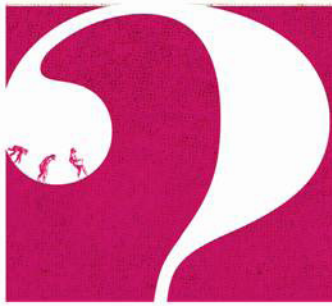
- Une approche pluriculturelle et originale

Cette pièce raconte la science, mais elle est avant tout un moment de théâtre.

Un moment de théâtre qui relate le parcours d'un homme. Le parcours d'un homme qui entraîne le spectateur à la découverte de toute une démarche scientifique, lui faisant ressentir un climat d'exploration et de découverte parsemé de touches d'incertitude et d'inquiétude... à l'image même de la vie.

La science est ici matière à l'art, le prétexte à jouer, à dénoncer, à questionner... L'art invite la science à se placer au carrefour de l'histoire, de la théologie, de la philosophie... enfin, dans la société.

Cette approche pluriculturelle permet d'aborder la science sous un angle nouveau et original pour mieux y accéder.



Quelque chose vous turlupine
Monsieur Darwin



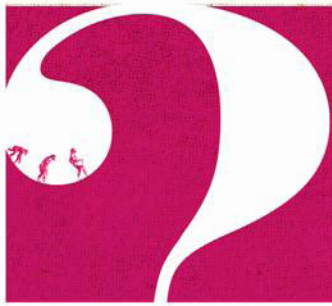
Autour du spectacle

- Débat suite à la représentation...

Nous proposons un suivi avec le public suite à la représentation sous la forme d'une **rencontre avec** un **paléoanthropologue**, **l'auteur** et les **comédiens** pour prolonger le débat et répondre aux questions des spectateurs.

- Publication

Le texte de la pièce est **édité** par les **éditions l'Harmattan**.
Il est notamment un **outil pédagogique** pour les enseignants.



Quelque chose vous turlupine
Monsieur Darwin



Extrait

Syms (moqueur) : Bah alors M'sieur Darwin ??? Ne me dites pas que la terre ferme tangué elle aussi !

Darwin (souriant) : Rassure-toi, Syms j'ai veillé à bien laisser mon fidèle compagnon sur le bateau !

Syms (vexé) : Un compagnon ? Fidèle ? Mais qui ?!

Darwin (amusé) : Je te parle du mal de mer, petit nigaud !

Syms (faussement blessé) : Je n'apprécie pas vraiment que vous vous moquiez... (Il s'interrompt tout à coup et pointant le doigt à terre) M'sieur Darwin, regardez ce caillou...

Darwin : Bien vu, Syms ! (Avec empressement) Prends ta pioche, nous allons creuser pour le déterrer et voir de quoi il s'agit.

Les 2 acolytes s'épuisent à creuser...

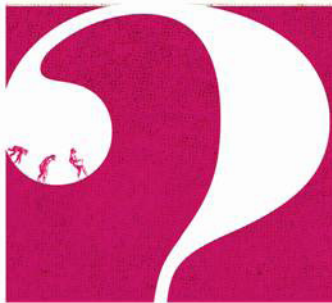
Syms (Fatigué, le visage rougi par l'effort) : Pfff... C'est rien qu'un caillou... Nous pouvons peut-être nous arrêter, non ?

Darwin (Excité par cette découverte) : Regarde bien Syms, ce n'est pas un simple caillou : c'est un os fossile, regarde ! (Fasciné) Il s'agit même du squelette d'une mâchoire !

Syms : Ah oui ?!

Sa curiosité tout à coup éveillée, Syms se penche pour s'approcher davantage.

Darwin : Vue la quantité de terre qu'on a creusée, il s'agit d'un animal mort il y a des milliers d'années ! (Syms reste totalement interloqué) C'est étrange... Tu vois les dimensions de cet os de mâchoire...



Quelque chose vous turlupine
Monsieur Darwin



Equipe artistique

Production Toile de fond

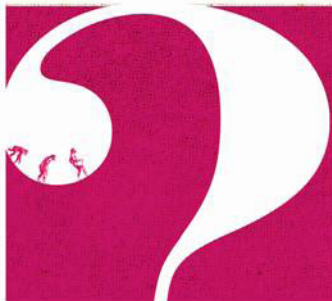
Texte Clara Bensoussan

Conseil scientifique Philippe Siaud, Muséum
d'histoire naturelle de Marseille

Mise en scène Caroline Steinberg

Comédiens Damien Borgelet
..... Annie Coudène
..... Laure Dessertine
..... Jesshuan Diné
..... Eric Pécout

Intervenant débat..... François Marchal,
paléoanthropologue,
CNRS - Université Aix-Marseille



Quelque chose vous turlupine
Monsieur Darwin



Calendrier des représentations

Le spectacle s'adresse à un public familial et à un public scolaire (collégiens et lycéens)

• Représentations à venir...

Tournée 2016-2017 dans les établissements scolaires des BDR

lundi 13 mars à 13h45 au Collège Mitterrand - 13109 Simiane Collongue

mardi 14 mars à 13h45 au Collège Germain - 13080 Aix-en-Provence

jeudi 16 mars à 14h00 à l'Ateliers des arts - 13009 Marseille

vendredi 17 mars à 14h00 au Collège - Collège Chevreuil

lundi 20 mars à 13h30 au Collège Estaque - 13016 Marseille

mardi 21 mars à 13h30 au Collège Brassens - 13700 Marignane

jeudi 22 mars à 13h45 au Collège Mauron - 13480 Marignane

lundi 24 avril au Collège Chateau Forbin - 13011 Marseille

mardi 25 avril au Collège Eluard - 13110 Port de Bouc

jeudi 27 avril au Collège Vieux Port - 13002 Marseille

vendredi 28 avril au Collège Campra - 13100 Aix-en-Provence

(Les représentations d'avril auront lieu l'après-midi, les horaires sont en train d'être fixés)

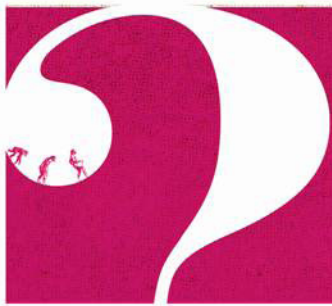
Fête de la science 2017

vendredi 9 octobre à Aix-en-Provence : une représentation le matin et une l'après-midi

(Les horaires et les lieux sont en train d'être fixés)

• Plus de 75 représentations depuis 2009...

Palais de la découverte, Centre d'Astronomie de Saint-Michel l'observatoire, L'Arche des métiers CCSTI d'Ardèche, CCSTI du Lot, Association Science Technologie Société, commune de Trets, commune de Bobigny, tournées annuelles dans les établissements scolaires des BDR via le Conseil Général 13



Quelque chose vous turlupine
Monsieur Darwin



Fiche technique

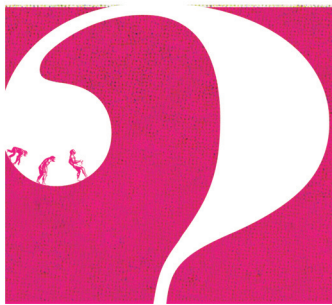
Durée 1h20
.....+ possibilité d'un débat avec le public

Equipe 5 comédiens
..... 1 régisseur

Plateau Dimensions minimales :
..... Ouverture de 6 mètres
..... Profondeur de 4 mètres
..... Hauteur de 3,5 mètres
..... Une sortie à jardin
..... Une sortie à cour

Son Lecteur CD ou MD
..... Régie son

Lumière Régie lumière



Quelque chose vous turlupine
Monsieur Darwin



Autour de l'auteur 1/2

• Clara Bensoussan



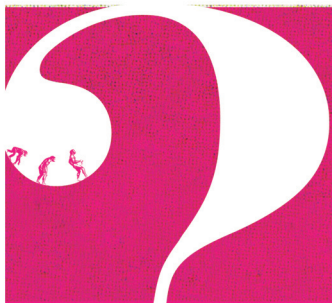
Diplômée d'une Maîtrise de biologie cellulaire et d'un DESS de communication scientifique et technique, Clara Bensoussan est impliquée dans la médiation scientifique depuis 2003.

En 2006, elle crée la Société Toile de fond qui a pour vocation de diffuser des contenus scientifiques de manière ludique, pédagogique et interactive sur divers supports : multimédia, ateliers pédagogiques, expositions, etc.

C'est toujours dans l'objectif de trouver l'astuce et le biais culturel qui sera la porte d'entrée pour comprendre, s'amuser, s'étonner lorsqu'il s'agit de sciences qu'elle se lance dans l'écriture de la pièce « Quelque chose vous turlupine Monsieur Darwin ? ».

Vu par l'auteur :

« Le savant ? On l'imagine généralement comme un pur cerveau en blouse blanche cloîtré dans son laboratoire. En réalité, il appartient au même monde que le nôtre, une planète qui tourne plus ou moins rond. La mise en scène de controverses scientifiques permet précisément de montrer au public que la science est une aventure humaine qui associe des femmes et des hommes passionnés, faillibles, tourmentés, loin d'être indifférents au monde qui les entoure. »



toiledefond®
la forme au service du sens

Quelque chose vous turlupine
Monsieur Darwin



Autour de l'auteur 2/2

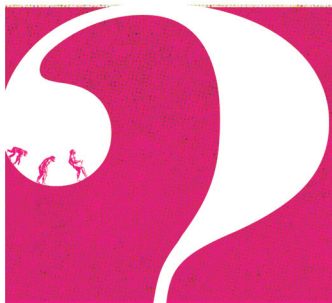
• Un atelier pour enfant à l'origine du projet

En 2008, Clara Bensoussan met en place au Muséum d'histoire naturelle de Marseille un atelier inédit destiné à des enfants à partir du CM2 visant à croiser les univers de la science et du théâtre.

Les enfants ont l'occasion d'écrire une petite pièce de théâtre relatant la vie de Darwin, ses découvertes, sa théorie de l'évolution et le scandale qu'elle provoque au sein de la société du XIXème siècle.



L'expérience s'est avérée très concluante et a initié l'écriture de la pièce de théâtre « Quelque chose vous turlupine Monsieur Darwin ? ».



Quelque chose vous turlupine
Monsieur Darwin



Autour du metteur en scène

• Caroline Steinberg



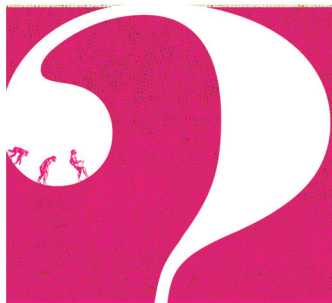
Issue d'une formation de 4 ans à l'Ecole Professionnelle d'Acteur (EPDA), dirigée par Jean-Pascal Mouthier, Caroline Steinberg est diplômée médaille d'argent major de sa promotion.

Elle crée sa propre compagnie, « La Grande Ourse ».

Elle écrit et met en scène son premier spectacle : « Une chambre pour deux » qu'elle joue à partir du mois de juin 2007, aux côtés de Bruno Gallisa au théâtre du Hang'art à Marseille. Depuis, la pièce tourne au Hang'art, au Paradox, au Divadlo, au Quai du rire, à l'Antidote, au Flibustier à Aix En Provence, au Petit Hang'art à Toulon et au 3P à Aubagne.

Aujourd'hui, elle met en scène une pièce de Gérard Levoyer, « Une femme perplexe », jouée par Annie Coudène.

Elle donne également des cours de théâtre pour adultes et pour enfants et dans ce cadre, elle écrit et met en scène les spectacles de ses élèves.



Quelque chose vous turlupine
Monsieur Darwin



Autour de Toile de fond

• Quand la forme est au service du sens...

La société Toile de fond utilise plusieurs média avec un seul et même objectif : veiller à respecter la rigueur des contenus scientifiques en les mettant en histoire pour qu'ils deviennent attrayants et accessibles à tous.

La société Toile de fond propose :

- la création d'activités culturelles autour des sciences : ateliers clé en mains ou sur mesure, spectacles vivants suivis d'un débat, exposition sur mesure, etc. ,
- le développement d'actions et d'outils de médiation,
- la conception de modules de formation : animations multi-média (Internet, cédérom).

• Contacts

Toile de fond

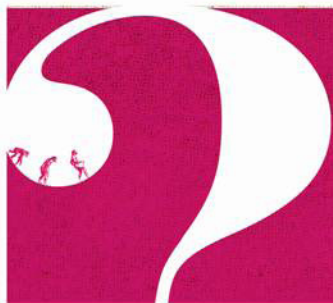
28, rue François Arago - 13005 Marseille
04 91 24 67 28

Clara Bensoussan

06 63 73 66 86
clara.bensoussan@toiledefond.fr

Le site Toile de fond : www.toiledefond.fr

Le blog du spectacle : www.comprendredarwin.fr



Quelque chose vous turlupine
Monsieur Darwin



La presse en parle... →



SCIENCES ET TECHNIQUES | DARWIN | QUINSON | MUSÉUM

Du muséum au théâtre

Même si les motivations de cette année de commémoration restent floues, elle a le mérite de solliciter la gent «créative» autour d'un thème philosophique et scientifique. Les Zibelclaustrors ne se plaindront pas que les manifestations pullulent pour évoquer notre Darwin Wood. Ainsi, la pièce *Quelque chose vous turlupine Monsieur Darwin ?* de **Clara Bensoussan** mise en scène par **Caroline Steinberg** trouve une place de choix dans ce cadre. D'une pédagogie très vivante et sympathique, on sent tout de suite que cette production de *L'Association Esprit Toile de fond* prend ses racines dans un rapport direct à la curiosité enfantine. En effet, ce texte est né à la suite d'ateliers que Clara Bensoussan anime pour les élèves de CM2 au **Muséum d'Histoire Naturelle** de Marseille autour du rapport de la science et du théâtre.

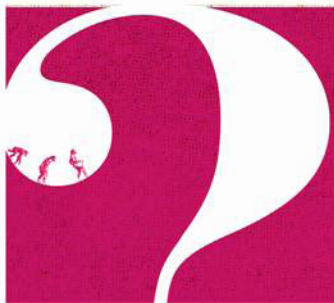
La mise en scène de cette comédie scientifique de

Caroline Steinberg est aussi mouvementée en son début que la vie de Darwin. Le premier acte évoque le voyage d'étude de cinq ans qu'il mena sur le *Beagle* de 1831 à 1836. Le deuxième acte présente la reconnaissance que son voyage lui apporta, puis le rude combat contre l'obscurantisme conjoint à celui contre la maladie. Lentement, avec le vieillissement et les doutes du chercheur déclinant, le rythme dramatique ralentit et se colore d'une pointe de nostalgie dubitative. L'expérience de pédagogie théâtrale de Caroline Steinberg permet une mise en écho du contenu textuel et de la scénographie. D'une forme de commedia dell'arte qui s'appuie sur une forte sollicitation du public, la pièce tend vers un appel au questionnement philosophique et religieux. Les acteurs assurent sans faillir un jeu vif et nerveux.

Une pièce hilarante, émouvante et questionnante, à prescrire sans réserve aux zibelicuneux et autres Zibulons de 7 à 107 ans.

YVES BERCHADSKY

Quelque chose... a été créé au **Carpe Diem** (Marseille) du 6 au 7 fév et sera reprise du **17 au 19 avril** au **Divadio** (69 rue Sainte Cécile, Marseille 5^e, 04 91 25 94 34), et le **29 mai** au **Hang'Art** (106 bis Bd. Françoise du Parc, Marseille 4^e).



Quelque chose vous turlupine
Monsieur Darwin



La presse en parle...

Bonjour Bobigny - Hebdomadaire n°497 semaine du 12 au
18 novembre 2009

Comment le
jeune Charles,
entomologiste
fougueux
et inexpéri-
menté, devint
Darwin,
le père de
la théorie de
l'évolution.
La compagnie
Toile de fond
esquisse
une réponse.

Charles Darwin (1809-1882), originaire du comté de Shropshire en Angleterre, était le cinquième enfant d'une famille bourgeoise dont le père était médecin. Mais en 1817, le garçonnet de 8 ans est surtout un élève qui s'ennuie prodigieusement à l'école. Sa passion ? La nature et une nette propension pour la collecte de coléoptères, insectes et minéraux en tout genre. Une passion qui aura raison des velléités paternelles pour les études de médecine et de théologie de sa progéniture. L'itinéraire scientifique, l'aventure humaine de Charles Darwin regorgent d'anecdotes qui éclaireront la personnalité du naturaliste anglais. Clara Bensoussan, biologiste de formation, s'est inspirée de quelques-unes pour écrire la pièce *Qu'est-ce qui vous turlupine Monsieur Darwin ?* créée à Marseille avec sa compagnie Toile de Fond.

THÉÂTRE ET SCIENCE

Dans la peau de Darwin...



UNE PIÈCE INVENTIVE ET AMUSANTE.

Sélection naturelle. Le propos ? La vie du naturaliste anglais à travers deux époques charnières de son itinéraire. 1831-1836 : son voyage à l'âge de 22 ans à bord du *Beagle*, vaisseau de la Navy, pour une expédition topographique en Amérique du Sud. Entomologiste inexpérimenté, il en revient cinq ans plus tard en naturaliste accompli, riche de découvertes préfigurant sa théorie sur l'évolution des espèces. La seconde période restitue la controverse que déclenche alors, dans la société victorienne, la parution de son ouvrage *De l'origine des espèces*, en 1859. Charles Darwin est âgé de 50 ans, il est affaibli par la maladie. Entre ces deux

périodes, vingt ans se sont écoulés. Darwin aura consacré toutes ces années à rassembler les pièces destinées à l'argumentation de la théorie selon laquelle les espèces vivantes obéissent à une mutation permanente. Leur survie ou disparition est fonction de la faculté à s'adapter à leur environnement, autrement dit la sélection naturelle.

Passerelle vers les savoirs. "Je me suis replongé dans la biographie de Darwin, en m'interrogeant sur la façon de relater au mieux sa théorie, explique Clara Bensoussan. En effet, il existe aujourd'hui maints débats de société autour des questions de sciences, je pense aux OGM par exemple. Pour au-

tant, ils échappent la plupart du temps aux citoyens, parce qu'ils ne connaissent pas ou mal le phénomène scientifique qui les sous-tend." Soucieuse de rigueur scientifique, Clara Bensoussan s'est adjoint les talents de Philippe Slaud, du Muséum d'histoire naturelle de Marseille. Une pièce rigoureuse et accessible à tous donc, histoire de faire taire l'idée selon laquelle il faudrait faire preuve d'un effort certain pour comprendre la science. "Le théâtre se déplace dans le temps et dans l'espace, il peut être une passerelle pour diffuser les savoirs scientifiques auprès du public. Il donne à voir la démarche scientifique en train de s'exercer." C'est à une pièce à la fois inventive, amusante, éclairant les doutes, les incertitudes maladroites, les réussites de l'homme de science, de l'homme tout court durant vingt ans, que se sont attelés la metteur en scène Caroline Steinberg et les cinq comédiens de la compagnie. Un spectacle familial à découvrir à partir de 10 ans, que l'auteur entrevoit comme une contribution au débat que suscite encore la théorie darwiniste. ■

MARIAM DIOP

THÉÂTRE AU CMPR Marat-Sade

Un lieu de soin ouvert sur la cité, parce que les patients n'ont pas à être coupés du monde... C'est dans cet esprit que le Centre de médecine physique et de réadaptation de Bobigny fait une place de choix à la culture in-

trigue sur l'exil, la folie, la Révolution française, le théâtre. L'intrigue : emprisonné à l'hospice de Charenton, le marquis de Sade met en scène avec les pensionnaires de l'asile,



scène du CMPR et donne à voir à travers le personnage de Marat, une figure de la vanité, de l'absurdité. Dans un rire doux, amer, Ali Amin - devenu lui-même Français après avoir fui l'Irak de Saddam Hussein - interroge avec acuité le thème de la soumission des hommes aux pouvoirs, aux idéologies.

M. D.