

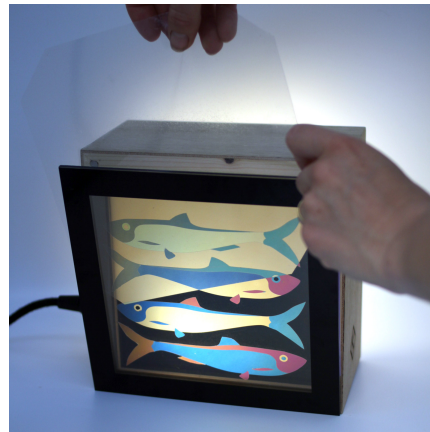
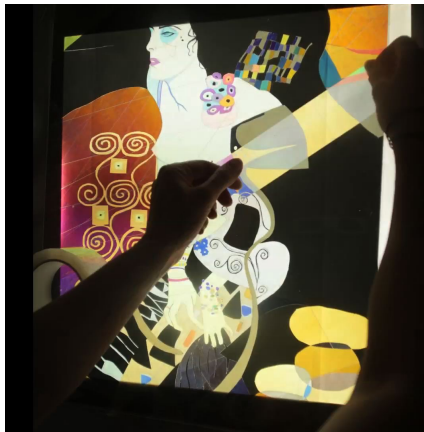


Communiqué de presse

13 septembre 2019

Portrait d'artiste : Anne-Lise King

Inventrice de l'Art Polarisant, invisible et multicolore



Passionnée d'illusions d'optiques, Anne-Lise King a parcouru l'Europe avec ses installations interactives. En 2017, elle a mis au point nouvelle **technique artistique** inconnue du grand public : **l'Art Polarisant**. Ces créations à base de **scotch** découpé et de **filtres** polarisant apparaissent transparentes à l'œil nu mais **multicolores** lorsqu'on les regarde au travers de filtres polarisants. Elle a décliné ce procédé sur une gamme de **luminaires** (La **lampe KINO**) dont le projet est à soutenir en ce moment sur la plateforme Ulule. Anne-Lise vous dévoile ses secrets de fabrication dans son nouvel atelier au 42 rue Léon Bourgeois. Des portes ouvertes sont prévues les week-ends du 28-29 septembre et 12-13 octobre. Une découverte étonnante qui va vous scotcher !

Anne-Lise King vit et travaille à Marseille depuis 5 ans. Elle a fait ses débuts au cinéma qui a toujours nourri sa créativité dans les arts plastiques pour donner lieu à des installations explorant les fondamentaux du septième art, tels que les illusions d'optique ou les ombres portées. Sa première oeuvre en Art Polarisant « La jeune fille polarisée » a remporté le Prix du Public de la Galerie des Illusions à la Maison de la Magie de Blois en 2018.

Contact press : Anne-Lise King 06 81 12 38 71
annelise.king@gmail.com www.anneliseking.org
www.artpolarisant.com