

PROGRAMME 2021-2022

LES SENTIERS DE LA CONNAISSANCE

NOUVEAUTÉ CETTE ANNÉE

**LES CONFÉRENCES AURONT LIEU
DANS LA SALLE DES MARIAGES
DE LA BASTIDE DE FONTVIEILLE**

780 ROUTE DES 4 SAISONS, 13190 ALLAUCH

Toutes les conférences sont proposées en entrée gratuite,
dans la limite des places disponibles.

Les conférences sont organisées dans le respect des protocoles sanitaires
en vigueur (Pass sanitaire et port du masque obligatoires)

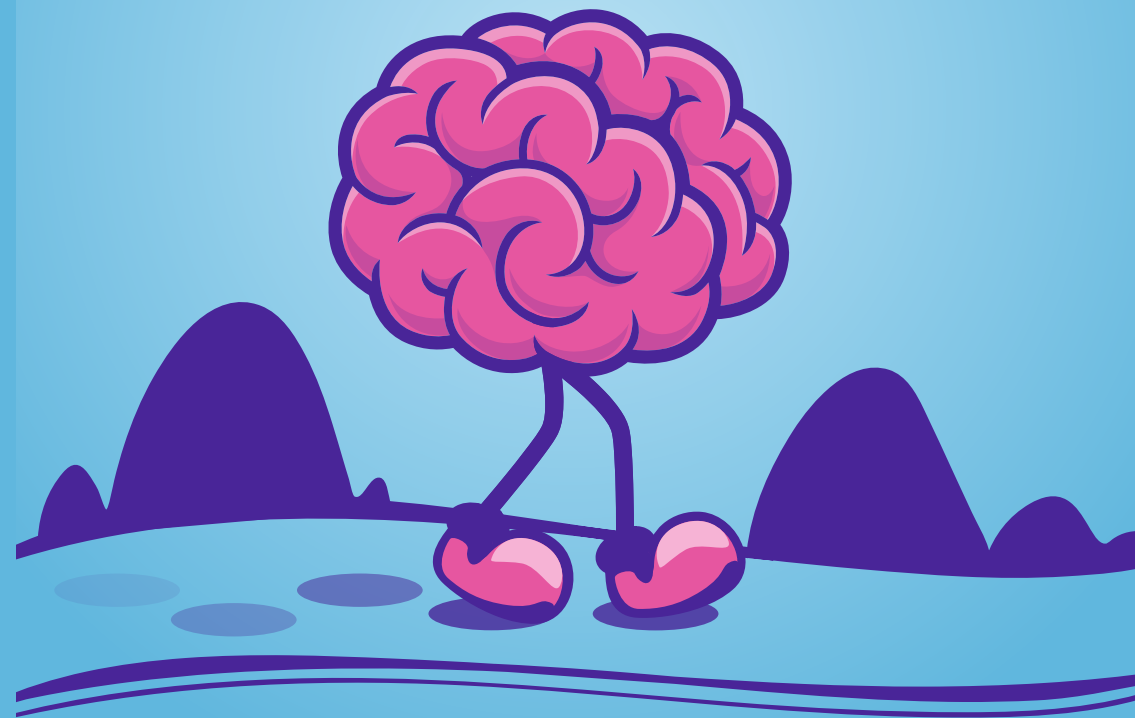


pass COVID-19
sanitaire



Renseignements : Maison du Tourisme Louis Ardissonne
Tél. : 04.91.10.49.20 • Mail : tourisme@allauch.com

LES SENTIERS DE LA CONNAISSANCE





LES SENTIERS DE LA CONNAISSANCE

Les rendez-vous des sentiers de la connaissance sont des conférences scientifiques accessibles à tous les curieux de tous âges, à partir de 8 ans.

Elles sont organisées par la ville d'Allauch avec l'aide bénévole du Professeur Marc Bartoli, Allaudien et directeur de recherche au CNRS.

JEUDI 14 OCTOBRE 2021 - 19H00

COVID 19 LA VIE EN TEMPS DE PANDEMIE

Par Marc BARTOLI, Directeur de Recherche au CNRS, responsable de l'équipe Neuromyologie Translationnelle du laboratoire Marseille Medical Genetics de la faculté de Médecine.

Depuis 2020, notre société vit avec une menace sanitaire inédite qui a modifié notre façon d'appréhender la santé et la maladie. Quels sont les mécanismes de contagiosité et d'infection du SARS-COV2 ? Comment cela conduit à la COVID-19 ? Seront aussi évoquées les différentes hypothèses sur son origine mais aussi les solutions qui sont proposées pour éviter que cette pandémie ne progresse et quels seront les avenir possibles de ce virus.

JEUDI 25 NOVEMBRE 2021 - 19H00

LE TEMPS PLUS LE TEMPS PASSE ET MOINS ON A L'IMPRESSION DE LE VOIR PASSER

Par Claude TOUZET, Enseignant-chercheur du laboratoire des Neurosciences Sensorielles et Cognitives à Aix-Marseille Université.

Plus le temps passe et moins on a l'impression de le voir passer. Ce n'est jamais que le résultat normal d'un fonctionne-

ment optimal de nos processus de mémorisation et d'apprentissage dans un cadre de vie organisé. C'est un des domaines de recherche du scientifique, qui en éclaircira les contours.

JEUDI 13 JANVIER 2022 - 19H00

LES ABEILLES LEUR RÔLE CRUCIAL DE POLLINISATRICES

Par Benoit GESLIN, Enseignant chercheur à l'Institut Méditerranéen de Biodiversité et d'Écologie Marine et Continentale (IMBE) d'Aix Marseille Université.

Dans le monde il existe plus de 25 000 espèces d'abeilles sauvages et près de 1 000 de ces espèces se trouvent en France. Les abeilles sont garantes de la biodiversité de plantes sauvages en assurant leur reproduction, mais aussi de notre production agricole, puisque 75% de nos cultures ont besoin de pollinisateurs. Pourtant aujourd'hui, nous faisons face à une crise de pollinisation, et les abeilles se meurent, et cela est directement lié aux pressions exercées par l'Homme sur les écosystèmes. Après un bilan de l'état de santé des populations en Europe, et l'importance qu'ont ces abeilles pour le fonctionnement des écosystèmes et la production agricole, des solutions seront présentées qui atténuent les effets négatifs de l'anthropisation sur les populations sauvages et permettre leur maintien dans les écosystèmes.

JEUDI 3 FÉVRIER 2022 - 19H00

ARCHÉOLOGIE QUOI DE NEUF EN PACA ?

Par Xavier DELESTRE, Conservateur régional de l'archéologie à la Direction régionale des affaires culturelles de PACA.

La conférence présente quelques-uns des principaux résultats archéologiques concernant des sites, de la Préhistoire à l'époque contemporaine. Seront également exposées les thématiques de recherche majeures développées par les équipes pluridisciplinaires de la D.R.A.C.

Des fouilles à Marseille, Antibes, Gordes ou Pertuis, les recherches actuelles de la D.R.A.C. du néolithique à l'époque contemporaine sont autant d'énigmes archéologiques pour les chercheurs.

JEUDI 7 AVRIL 2022 - 19H00

C'EST DANS LES GÈNES ! ÉPIGÉNÉTIQUE, HÉRÉDITÉ, ETC.

Par Christophe De La Roche de Saint André, Chercheur au Centre de Recherche en Cancérologie de Marseille - AMU/CNRS.

Littéralement « au-dessus » de la génétique, l'épigénétique est depuis quelques années un domaine de recherche en pleine expansion. Certains résultats trouvent un écho dans les médias, telle l'idée que le vécu des parents, voire des grands parents, puisse se transmettre à leurs enfants/petits-enfants. Après avoir donné un aperçu des phénomènes biologiques que recouvre le mot épigénétique, nous verrons en quoi notre vision de l'hérédité s'en trouve modifiée et si le champ d'action de l'épigénétique est effectivement aussi étendu que certains l'imaginent.

AUTRES CONFÉRENCES À NE PAS MANQUER

ESPACE ROBERT OLLIVE
893 AVENUE SALVADOR ALLENDE
LE LOGIS-NEUF • 13190 ALLAUCH

CONFÉRENCE SUR LA PRÉVENTION ET LA LUTTE CONTRE LE CANCER

MARDI 26 OCTOBRE À 19H00

Animée par le Professeur François EISINGER de l'Institut Paoli-Calmettes

A l'issue de la conférence, Magali Senghor nous présentera son livre « De l'éveil à l'éternité : Carnet d'une existence éclairée » dans lequel, elle nous fait part de son expérience personnelle face à la maladie. Une conférence organisée dans le cadre d'Octobre Rose.

CONFÉRENCE INTERACTIVE ET VIVANTE

JEUDI 4 NOVEMBRE À 15H00

«Marseille 1720 ou la dernière grande peste d'occident» par Philippe Escoffier.

Assistez en famille à conférence d'un peu plus d'une heure, illustrée et suivie d'un goûter.

Découvrez cette époque terrible, Marseille fantomatique, ce récit est accessible pour les 7 à 77 ans, tous trouveront matière à réflexion avec l'histoire de cette épidémie son 'confinement' et son impact catastrophique à l'époque. Un grand épisode de l'Histoire de France, pourtant méconnu.