

## EXPOSITION ÉVÉNEMENT

# « Quand le papier s'anime... Sculptures d'Anne-Lise Koehler »

Du 25 avril au 27 septembre 2026

Musée intercommunal de la Minoterie – La Mure-Argens

...

## Dossier de presse



BP.2

16 Place de Verdun

04.92.83.68.99

[contact@ccapv.fr](mailto:contact@ccapv.fr)

[www.ccapv.fr](http://www.ccapv.fr)





## ● ● ● GENESE DU PROJET

Dans le cadre de la saison culturelle de la CCAPV, les élus ont choisi de placer **le paysage** au cœur de la programmation 2026. Cette thématique s'accompagne d'une volonté forte : proposer **une exposition immersive** au musée intercommunal de la Minoterie, associant création artistique et outils numériques contemporains. L'exposition « **Quand le papier s'anime... Sculptures d'Anne-Lise Koehler** » s'inscrit pleinement dans cette démarche, en offrant au public une expérience sensible, poétique et innovante autour du vivant et des paysages du territoire.

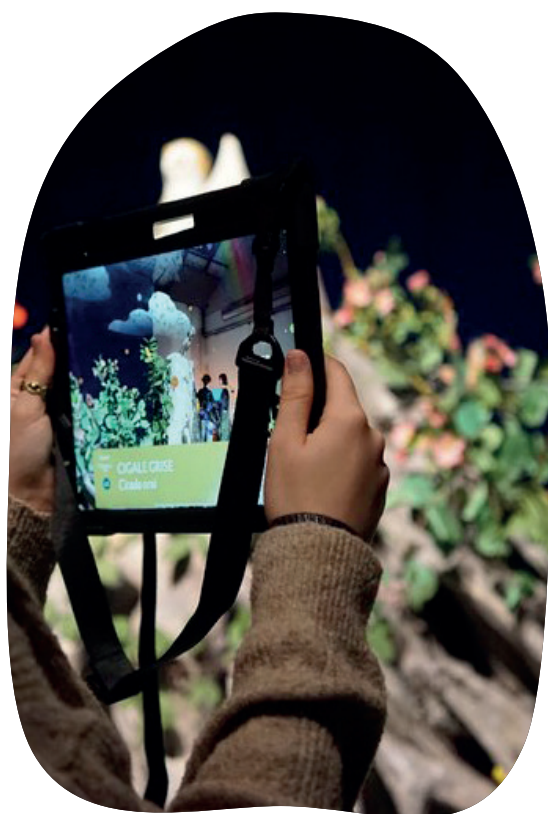
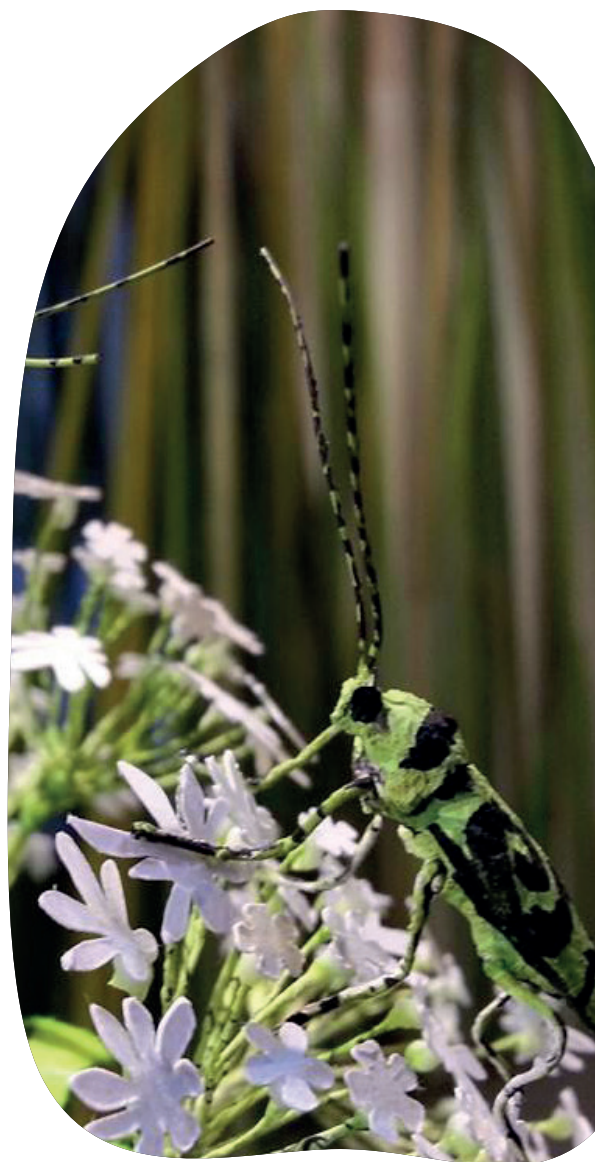


## ●● L'ARTISTE

Artiste pluridisciplinaire formée aux Beaux-Arts de Paris, **Anne-Lise Koehler** développe depuis plus de vingt ans un univers singulier où le papier devient matière vivante.

Sculptrice, plasticienne et directrice artistique, elle s'est illustrée dans le cinéma d'animation en collaborant notamment à « **Kirikou et la Sorcière** » de Michel Ocelot. Elle a récemment co-réalisé avec Éric Serre le film « **Bonjour le Monde !** », entièrement conçu à partir de sculptures en papier mâché.

Son travail, à la croisée de l'art, de la nature et du numérique, propose un regard sensible et engagé sur le monde vivant.



## ●● L'EXPOSITION

L'exposition investit l'ensemble du musée intercommunal de la Minoterie, transformé en un paysage sculpté de papier.

Le visiteur évolue entre œuvres monumentales et miniatures : fleurs géantes, animaux emblématiques du territoire (vautours, chamois, insectes...), et installations immersives.

Point d'orgue du parcours, l'œuvre « **Immersion, Nature augmentée** » propose une expérience en réalité augmentée où la faune et les saisons s'animent.

Des vidéos, extraits du film « **Bonjour le Monde !** » et making-of complètent la visite, qui se prolonge jusque dans les machines de l'ancien moulin industriel.



## ●● TEMPS FORTS

### COULISSES D'UNE EXPOSITION

JEUDI 23 AVRIL – 15H

RENCONTRE AVEC ANNE-LISE  
KOEHLER DURANT L'INSTALLATION  
DE L'EXPOSITION.

### VERNISSAGE

SAMEDI 25 AVRIL – 16H30

VISITE DE L'EXPOSITION EN  
PRÉSENCE DE L'ARTISTE, SUIVIE  
D'UN MOMENT CONVIVIAL.

### VISITE SPECTACLE (SPÉCIALE PETITE ENFANCE)

MERCREDI 29 AVRIL, 10H30

VISITE SENSORIEL -ATELIER  
« SI L'ŒUVRE S'ÉVEILLAIT... »

### PROJECTION

« BONJOUR LE MONDE ! »

VENREDI 22 MAI – 18H

### VISITE GUIDÉE ATELIER CRÉATIF (ENFANT ET FAMILLES)

MERCREDI 27 MAI – 10H30

## UNE EXPOSITION POUR TOUS

Accessible à tous les publics, l'exposition bénéficie d'un important programme de médiation :

- visites guidées et ateliers créatifs pour les scolaires,
- actions adaptées à la très petite enfance
- découverte artistique pour les familles, habitants et visiteurs du territoire.

À travers la représentation de la faune et de la flore locales, l'exposition invite également à une redécouverte sensible du paysage.



COMMUNAUTÉ DE COMMUNES  
ALPES PROVENCE VERDON

16 place de Verdun  
Boîte Postale 2  
04170 SAINT ANDRÉ LES ALPES

Tél : 04 92 83 68 99  
Mail : [contact@ccapv.fr](mailto:contact@ccapv.fr)

[CCAPV.FR](http://CCAPV.FR)

